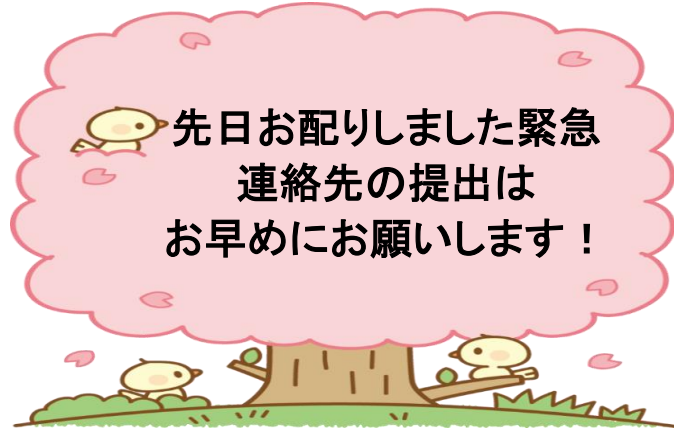




ほけんだより 4月号



2022. 4. 1
桜ヶ丘第一保育園



先日お配りしました緊急
連絡先の提出は
お早めをお願いします！

ご入園・ご進級おめでとうございます。新年度を迎え、子供たちは大きくなったという実感を喜び
過ごしていることと思います。環境も変わり、毎日緊張して遊んでいるため、疲れ切って帰宅するのでは
ないかと思えます。暖かくなり、外にも出やすい季節になりましたが、子供の体調を見ながら無理のない
予定を立てていきましょう。今年度も、子供たちが毎日元気に登園できるように一緒に見守っていきたく
思いますので宜しくお願い致します。何かございましたらいつでもご相談ください。



毎朝必ず健康チェックを！！



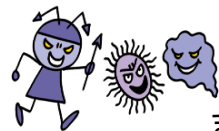
登園前に体温測定をお願いしています。前日の夜か
ら朝にかけてや土日で様子に変化があった場合、登
園時に必ず口頭でも様子をお伝えください。お休み
をする場合は、朝9時までに保育園に電話連絡いた
だきますようお願いいたします。



年間健康管理予定

- ・毎月第2木曜 乳児健診(つぼみ・ふたば)
- ・毎月身体計測 (各クラスにより日付は異なる)
- ・5月12日 全園児健診
- ・6月16日 全園児歯科健診(予備日未定)
- ・10月13日 全園児健診
- ・秋頃 幼児視力検査

* 歯科健診予備日もお休みの場合、
後日受診をお願いしています



新型コロナウイルス感染症が流行中です。

感染者はピーク時よりは減少傾向にありますが、
まん延防止等重点措置が解除され、人の流通が多くなること
でまた増加する可能性があります。新型コロナウイルスの株が置き換わ
れば一回罹患した場合でもまた感染する可能性があります。感染力が
強く、子供達はマスクをきちんと着用できず集団生活をしているため、一
人感染者が出るとあっという間に広がる可能性があります。休日の過ご
し方、症状がある時は早めの受診などご協力をよろしくお願い致します。



予防接種・既往症について

予防接種を受けたり感染症にかかった場合は、
月に1度お返りする健康カードに追加記入・サイン
をしてお戻しく下さい。卒園後も保存している
大切な記録ですので、よろしくお願い致します。

